



REGIONE AUTONOMA FRIULI VENEZIA GIULIA

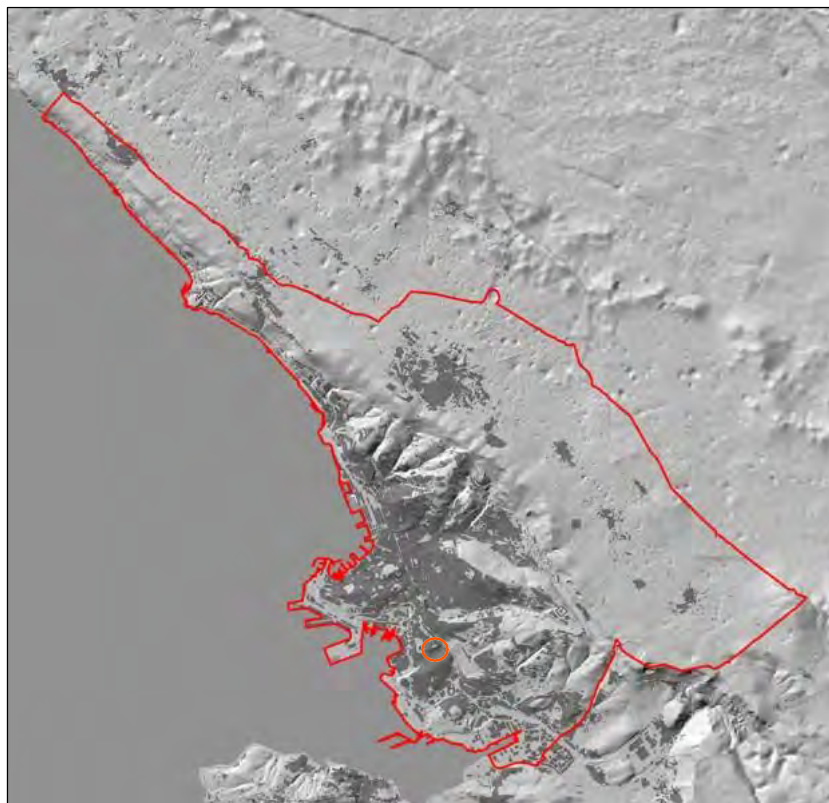
COMUNE DI TRIESTE

Dipartimento Territorio, Ambiente, Lavori Pubblici e Patrimonio

Servizio Pianificazione Territoriale

VARIANTE N. 13 AL P. R. G. C.

IMPIANTO DI VIA ORSERA, 4



Direttore Dipartimento

dott. ing. Giulio Bernetti

Direttore Servizio

dott. arch. Eddi Dalla Betta

Proponente

 **AcegasApsAmga**

ACEGAS APS AMGA SPA Gruppo iva
Gruppo HERA

Progettista



dott. arch. Giulia Moraschi

Project Manager

dott. urb. Michele Cagliani

Work Group

dott. Federico Grillo

dott.ssa Gabriella Chiellino

Servizi ed attrezzature collettive

VIGENTE - PROPOSTA

Febbraio 2023

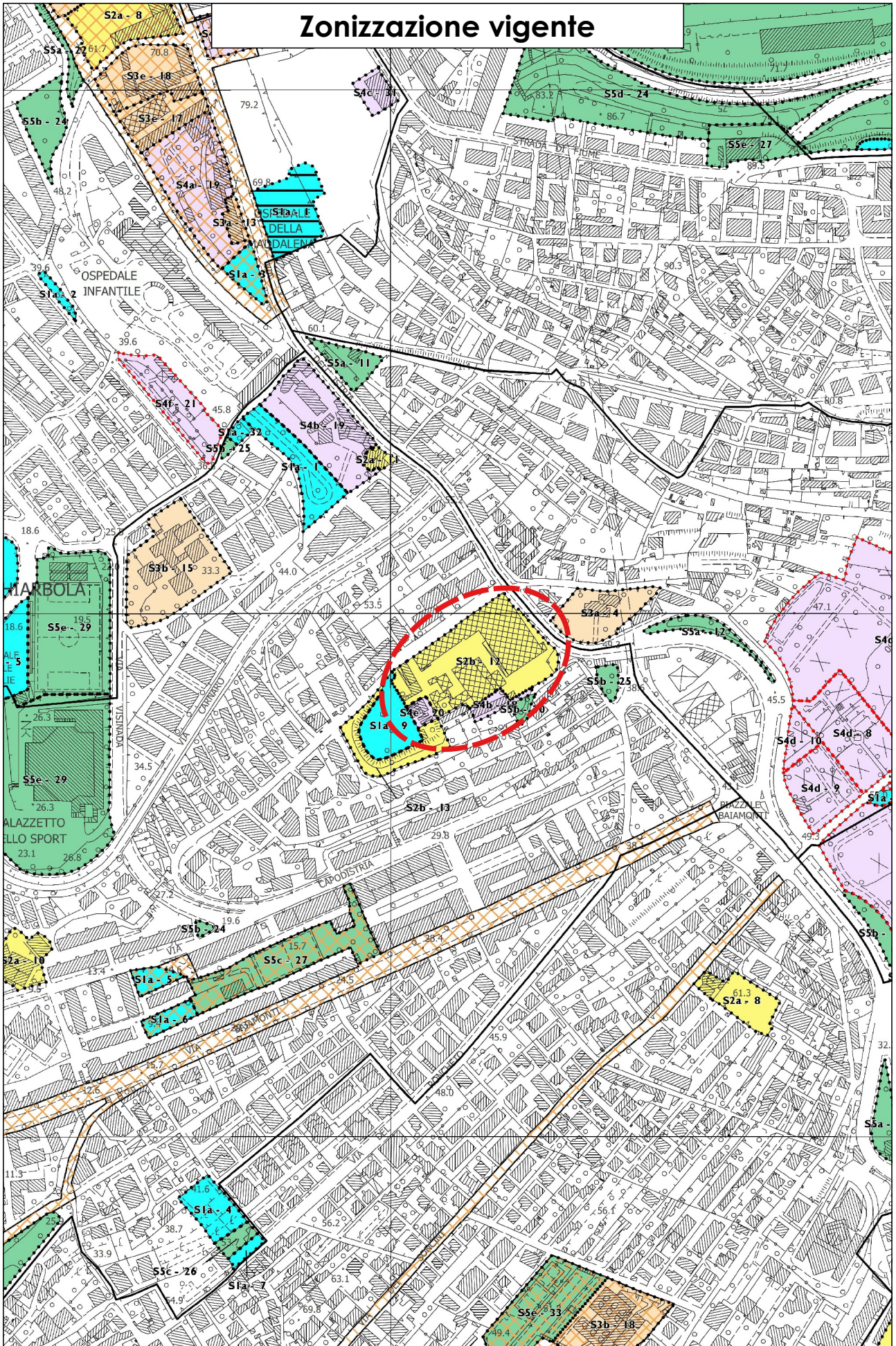
Scala 1:5000

PO4

ESTRATTO

Trieste

Zonizzazione vigente



LEGENDA

++++ Confine Comunale

Qn Quartieri

Sistema delle attrezzature

Centralità a scala urbana e territoriale

Attrezzature a scala urbana e della residenza

Centri di quartiere

Servizi a Standard

Viabilità e Trasporti

S1a - parcheggi di relazione

S1a - parcheggi di relazione interrati

Culto, Vita associativa e Cultura

S2a - edifici per il culto

S2b - uffici amministrativi

S2c - centro civico e sociale

S2d - biblioteca pubblica

Istruzione

S3a - asilo nido, scuola materna

S3b - scuola elementare

S3c - scuola media inferiore

Assistenza e Sanità

S4a - per la maternità, l'infanzia e l'età evolutiva

S4b - per l'assistenza agli anziani

S4c - per l'assistenza ai disabili

S4d - per l'igiene e la sanità

Verde, Sport e Spettacoli

S5a - verde di connettivo

S5b - verde di arredo urbano

S5c - verde di quartiere

S5d - parco urbano

S5e - per lo sport e gli spettacoli all'aperto

zone per la radiodiffusione televisiva e sonora

S6.R - Tecnologici per la radiodiffusione

S6.TV - Tecnologici per la radiodiffusione televisiva

Servizi Fuori Standard

Viabilità e Trasporti

S1b - parcheggi di interscambio

S1c - parcheggi per camper

Culto, Vita Associativa e Cultura

S2e - centro culturale

S2f - teatro

S2g - museo

Istruzione

S3d - scuola media superiore, università

S3e - scuola di alta specializzazione

Assistenza e Sanità

S4e - servizio sanitario e di supporto

S4f - ospedale

Servizi Tecnologici

S6 - servizi tecnologici