

Direttore Dipartimento
e Progettista
dott. ing. Giulio Bernetti

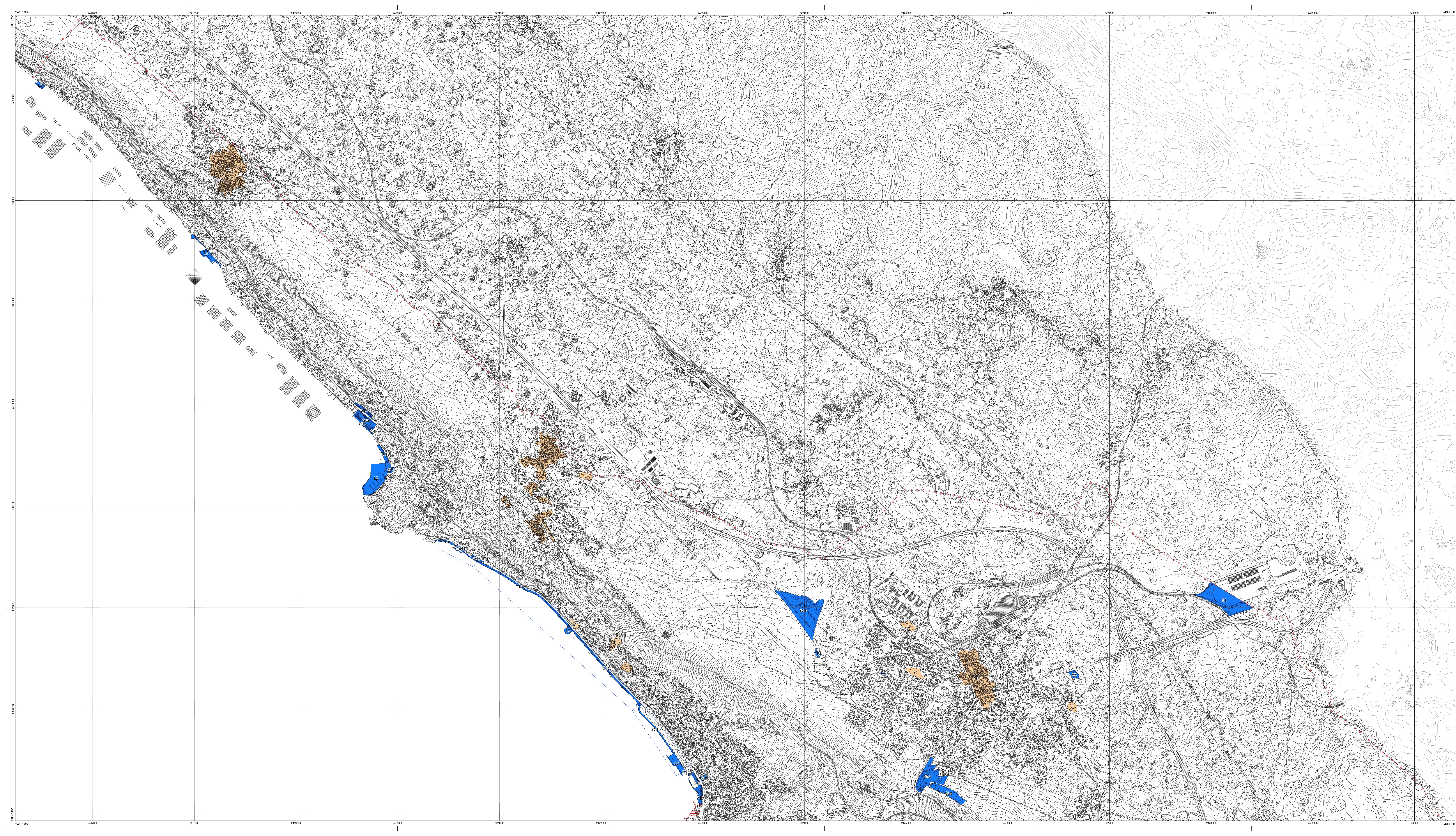
Ambiti assoggettati a pianificazione attuativa

PO6

Maggio 2020 Scala 1:10000 TAVOLA 1
CTRN edizione 2003 aggiornata alla data 30.06.2019 a cura del Comune su autorizzazione regionale

Legenda

- +++ Confine comunale
- Area demaniale di competenza dell'Autorità Portuale
- Ambiti di riqualificazione di Barcola
- Ambiti soggetti a pianificazione attuativa
- Ambiti residenziali
- Ambiti non residenziali



Trieste