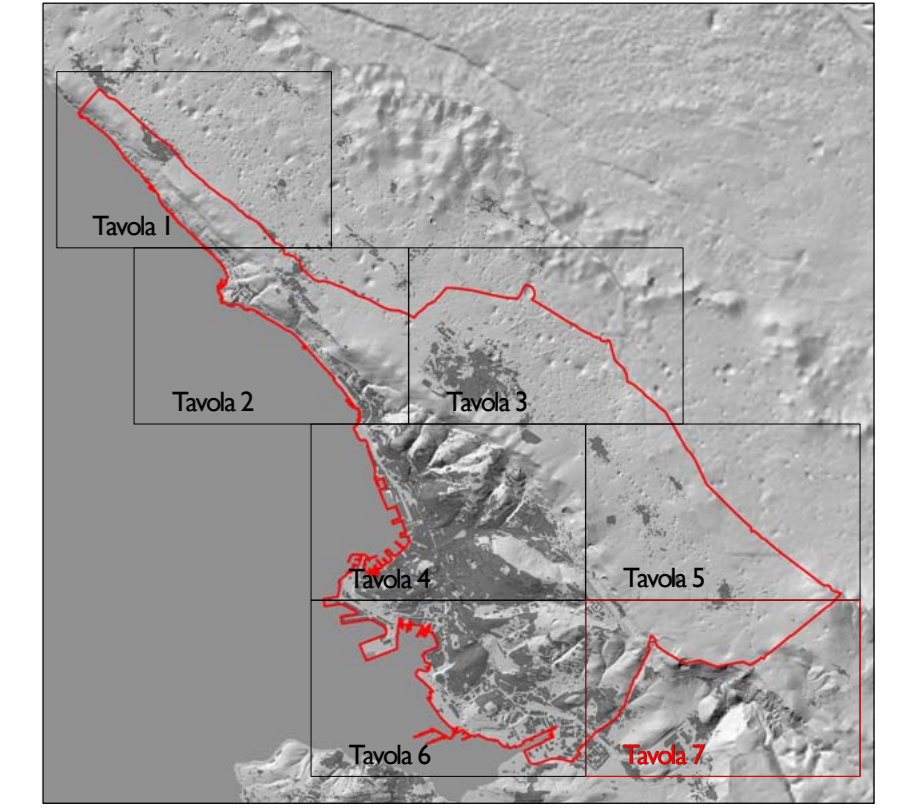


PIANO REGOLATORE GENERALE COMUNALE



Dirigente Dipartimento
 dott. ing. Giulio Bernetti

Zonizzazione
 Maggio 2021
 CTRN edizione 2003 aggiornata alla data 30.06.2019 a cura del Comune su autorizzazione regionale
 Scala 1:5.000
PO2
 TAVOLA 7

Sistema insediativo

Arece della conservazione dei caratteri storico-architettonici

- A0 - Centro storico
- A1 - Nuclei di interesse ambientale di tipo A di Santa Croce, Piazza, Convento
- A2 - Zone soggette a ristrutturazione edilizia
- A3 - Villi e palazzi di pregio storico-architettonico
- A4 - Villi ed edifici di interesse storico-urbanistico
- A5 - Centro urbano di pregio ambientale nell'ambito del Polo Vecchio
- A6 - BOPV 1 - BOPV 2
- A7 - Centro urbano di pregio ambientale nell'ambito del Polo Vecchio
- A8 - Perimetro centro storico privato

Arece della riqualificazione e trasformazione

- B01 - Città degli oggetti 1
- B02 - Città degli oggetti 2
- B03 - Città degli oggetti 3
- B04 - Città degli oggetti 4
- B1 - Città dei giardini
- B2 - Città dei giardini del Carso
- B3 - Città dei giardini della costa
- B4 - Città degli orti
- C - Nuova città dei giardini
- I - Direzionali
- IPV - Direzionali nell'ambito del Porto Vecchio
- CI - Mista commerciale, direzionale e ricettiva
- CO - Corei per negozi
- V - Verde privato

Sistema delle attrezzature e degli spazi collettivi

- S1 - Attrezzature per la mobilità ed i trasporti
- S2 - Attrezzature per il culto, la vita associata e la cultura
- S3 - Attrezzature per l'infanzia
- S4 - Attrezzature per l'assistenza e la sanità
- S5 - Attrezzature per il verde, lo sport e gli spettacoli all'aperto
- S6 - Servizi tecnologici
- S8 - Servizi tecnologici per la radiodiffusione
- S9 - TV - Servizi tecnologici per la radiodiffusione televisiva
- AM - Ambienti della riqualificazione (i corei di quartiere)

Sistema ambientale e del paesaggio

Mosaico ambientale

- E1 - Agricole e forestali residenziali negli ambienti boschivi
- E2 - Agricole e forestali residenziali negli ambienti silvo-ecosistemi
- E3 - Agricole e forestali residenziali negli ambienti silvo-ecosistemi
- E4.1 - Agricoli paesaggistici del Carso
- E4.2 - Agricoli paesaggistici della Costiera
- E4.3 - Agricoli paesaggistici collinari portuarie

Presidi ambientali e corridoi ecologici

- F1 - Di tutela ambientale di ambienti boschivi
- F2 - Di tutela ambientale di interesse silvo-ecosistemico
- F3 - Di tutela ambientale di interesse silvo-ecosistemico
- F4 - Di tutela ambientale di interesse agro-paesaggistico
- F5 - Riproduttivi e corridoi ecologici parziali
- F6 - Riproduttivi e corridoi ecologici anali
- F7 - Riproduttivi e corridoi ecologici sorgenti pozzi
- F8 - Filari di interesse ambientale esistenti
- F9 - Filari di interesse ambientale di progetto
- Imp - Impedimenti

Elementi di interesse paesaggistico

- CT1-CT2 - Dato
- D - Dolci con diametro superiore a 50 metri
- V - Visuali di gruppo
- Vb - Vedute e balnevoli
- G - Grotte

Sistema della produzione, delle attività marittime, del grande commercio, della ricerca e del turismo

Ambito della Produzione, logistica, commercio e ricerca

Arece produttive e artigianali

- D1.1 - Attività produttive industriali ed artigianali di interesse regionale
- D1.3 - Insediamenti industriali ed artigianali nel comprensorio CA-ZIT
- D3 - Insediamenti industriali ed artigianali
- D4 - Attività estrattive
- D5 - Città di trattamento rifiuti
- D6 - Zone artigianali di Monte S. Paternone

Arece del commercio

- H0 - Commerciali destinate a grandi strutture vendita
- H1 - Nuovo commerciale di interesse comunale e comprensorio
- H2 - Nuovo commerciale di interesse comunale e comprensorio
- H3 - Commerciale di interesse comunale e comprensorio

Arece delle attività marittime e della logistica

- L1 - Porto nuovo
- N1 - Interscambio merci

Arece della ricerca

- R - Ricerca scientifica e tecnologica

Ambito del turismo e dell'affaccio urbano a mare e della portualità allargata

Arece del turismo

- G1a - Turismo ricettivo marine
- G1b - Turismo nautico
- G1c - Turismo urbano - rive
- G1d - Turismo ricettivo del Carso
- G1e - Balneari della costiera
- G1f - Turismo per campeggi

Arece dell'affaccio urbano a mare e della portualità allargata

- L1a - Portuali di interesse comune
- L1b - Portuali di interesse comune
- L1c - Portuali di interesse comune
- L1d - Portuali di interesse comune
- L1e - Portuali di interesse comune
- L1f - Portuali di interesse comune
- L1g - Portuali di interesse comune
- L1h - Portuali di interesse comune
- L1i - Portuali di interesse comune
- L1j - Portuali di interesse comune
- L1k - Portuali di interesse comune
- L1l - Portuali di interesse comune
- L1m - Portuali di interesse comune
- L1n - Portuali di interesse comune
- L1o - Portuali di interesse comune
- L1p - Portuali di interesse comune
- L1q - Portuali di interesse comune
- L1r - Portuali di interesse comune
- L1s - Portuali di interesse comune
- L1t - Portuali di interesse comune
- L1u - Portuali di interesse comune
- L1v - Portuali di interesse comune
- L1w - Portuali di interesse comune
- L1x - Portuali di interesse comune
- L1y - Portuali di interesse comune
- L1z - Portuali di interesse comune

Sistema della mobilità

- Z1 - Aree riservate alla mobilità
- Z2 - Zone ferroviarie
- Z3 - Parcheggi ed autostrada
- A - Aree di pertinenza linea ferroviaria
- P - Peroneo impiegato a fare

Fasce di rispetto

- R1 - Aree di salvaguardia degli impianti per la radiodiffusione e la radiodiffusione televisiva
- R2 - Fasce di rispetto ostacolo
- R3 - Fasce di rispetto stradale
- R4 - Fasce di rispetto della ferrovia
- R5 - Fasce di rispetto stradale

Arece della grande trasformazione

- T1 - Aree della grande trasformazione (in-urbaniz)
- T2 - Aree della grande trasformazione (in-urbaniz)
- T3 - Aree della grande trasformazione (in-urbaniz)
- T4 - Aree della grande trasformazione (in-urbaniz)
- T5 - Aree della grande trasformazione (in-urbaniz)
- T6 - Aree della grande trasformazione (in-urbaniz)
- T7 - Aree della grande trasformazione (in-urbaniz)
- T8 - Aree della grande trasformazione (in-urbaniz)
- T9 - Aree della grande trasformazione (in-urbaniz)
- T10 - Aree della grande trasformazione (in-urbaniz)
- T11 - Aree della grande trasformazione (in-urbaniz)
- T12 - Aree della grande trasformazione (in-urbaniz)
- T13 - Aree della grande trasformazione (in-urbaniz)
- T14 - Aree della grande trasformazione (in-urbaniz)
- T15 - Aree della grande trasformazione (in-urbaniz)
- T16 - Aree della grande trasformazione (in-urbaniz)
- T17 - Aree della grande trasformazione (in-urbaniz)
- T18 - Aree della grande trasformazione (in-urbaniz)
- T19 - Aree della grande trasformazione (in-urbaniz)
- T20 - Aree della grande trasformazione (in-urbaniz)
- T21 - Aree della grande trasformazione (in-urbaniz)
- T22 - Aree della grande trasformazione (in-urbaniz)
- T23 - Aree della grande trasformazione (in-urbaniz)
- T24 - Aree della grande trasformazione (in-urbaniz)
- T25 - Aree della grande trasformazione (in-urbaniz)
- T26 - Aree della grande trasformazione (in-urbaniz)
- T27 - Aree della grande trasformazione (in-urbaniz)
- T28 - Aree della grande trasformazione (in-urbaniz)
- T29 - Aree della grande trasformazione (in-urbaniz)
- T30 - Aree della grande trasformazione (in-urbaniz)
- T31 - Aree della grande trasformazione (in-urbaniz)
- T32 - Aree della grande trasformazione (in-urbaniz)
- T33 - Aree della grande trasformazione (in-urbaniz)
- T34 - Aree della grande trasformazione (in-urbaniz)
- T35 - Aree della grande trasformazione (in-urbaniz)
- T36 - Aree della grande trasformazione (in-urbaniz)
- T37 - Aree della grande trasformazione (in-urbaniz)
- T38 - Aree della grande trasformazione (in-urbaniz)
- T39 - Aree della grande trasformazione (in-urbaniz)
- T40 - Aree della grande trasformazione (in-urbaniz)
- T41 - Aree della grande trasformazione (in-urbaniz)
- T42 - Aree della grande trasformazione (in-urbaniz)
- T43 - Aree della grande trasformazione (in-urbaniz)
- T44 - Aree della grande trasformazione (in-urbaniz)
- T45 - Aree della grande trasformazione (in-urbaniz)
- T46 - Aree della grande trasformazione (in-urbaniz)
- T47 - Aree della grande trasformazione (in-urbaniz)
- T48 - Aree della grande trasformazione (in-urbaniz)
- T49 - Aree della grande trasformazione (in-urbaniz)
- T50 - Aree della grande trasformazione (in-urbaniz)
- T51 - Aree della grande trasformazione (in-urbaniz)
- T52 - Aree della grande trasformazione (in-urbaniz)
- T53 - Aree della grande trasformazione (in-urbaniz)
- T54 - Aree della grande trasformazione (in-urbaniz)
- T55 - Aree della grande trasformazione (in-urbaniz)
- T56 - Aree della grande trasformazione (in-urbaniz)
- T57 - Aree della grande trasformazione (in-urbaniz)
- T58 - Aree della grande trasformazione (in-urbaniz)
- T59 - Aree della grande trasformazione (in-urbaniz)
- T60 - Aree della grande trasformazione (in-urbaniz)
- T61 - Aree della grande trasformazione (in-urbaniz)
- T62 - Aree della grande trasformazione (in-urbaniz)
- T63 - Aree della grande trasformazione (in-urbaniz)
- T64 - Aree della grande trasformazione (in-urbaniz)
- T65 - Aree della grande trasformazione (in-urbaniz)
- T66 - Aree della grande trasformazione (in-urbaniz)
- T67 - Aree della grande trasformazione (in-urbaniz)
- T68 - Aree della grande trasformazione (in-urbaniz)
- T69 - Aree della grande trasformazione (in-urbaniz)
- T70 - Aree della grande trasformazione (in-urbaniz)
- T71 - Aree della grande trasformazione (in-urbaniz)
- T72 - Aree della grande trasformazione (in-urbaniz)
- T73 - Aree della grande trasformazione (in-urbaniz)
- T74 - Aree della grande trasformazione (in-urbaniz)
- T75 - Aree della grande trasformazione (in-urbaniz)
- T76 - Aree della grande trasformazione (in-urbaniz)
- T77 - Aree della grande trasformazione (in-urbaniz)
- T78 - Aree della grande trasformazione (in-urbaniz)
- T79 - Aree della grande trasformazione (in-urbaniz)
- T80 - Aree della grande trasformazione (in-urbaniz)
- T81 - Aree della grande trasformazione (in-urbaniz)
- T82 - Aree della grande trasformazione (in-urbaniz)
- T83 - Aree della grande trasformazione (in-urbaniz)
- T84 - Aree della grande trasformazione (in-urbaniz)
- T85 - Aree della grande trasformazione (in-urbaniz)
- T86 - Aree della grande trasformazione (in-urbaniz)
- T87 - Aree della grande trasformazione (in-urbaniz)
- T88 - Aree della grande trasformazione (in-urbaniz)
- T89 - Aree della grande trasformazione (in-urbaniz)
- T90 - Aree della grande trasformazione (in-urbaniz)
- T91 - Aree della grande trasformazione (in-urbaniz)
- T92 - Aree della grande trasformazione (in-urbaniz)
- T93 - Aree della grande trasformazione (in-urbaniz)
- T94 - Aree della grande trasformazione (in-urbaniz)
- T95 - Aree della grande trasformazione (in-urbaniz)
- T96 - Aree della grande trasformazione (in-urbaniz)
- T97 - Aree della grande trasformazione (in-urbaniz)
- T98 - Aree della grande trasformazione (in-urbaniz)
- T99 - Aree della grande trasformazione (in-urbaniz)
- T100 - Aree della grande trasformazione (in-urbaniz)

Altre indicazioni

- CS - Confine comunale
- SI - Strade comunali - ripristino/aggiornamento
- AI - Aree indicibili art. 119 del DLgs. NOME tecniche di attuazione - PDI
- G - Grotte

