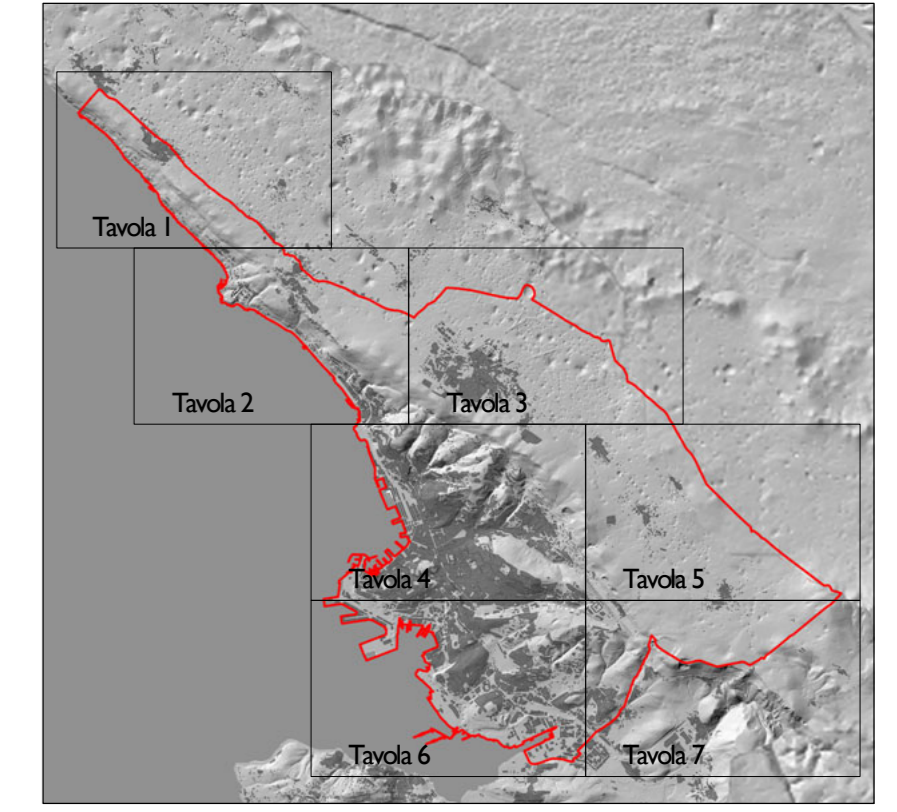


PIANO REGOLATORE GENERALE COMUNALE



Dirigente Dipartimento
 dott. ing. Giulio Bernetti

Zonizzazione

Maggio 2021

Scala 1:5.000

PO2

TAVOLA 5

CTRN edizione 2003 aggiornata alla data 30.06.2019 a cura del Comune su autorizzazione regionale

Sistema insediativo

- Arece della conservazione dei caratteri storico-architettonici**
- A0 - Centro storico
 - A1 - Nuclei di interesse ambientale di tipo A di Santa Croce, Prevedello, Conchello
 - A2 - Zone soggette a ristrutturazione edilizia
 - A3 - Villi e palazzi di pregio storico-architettonico
 - A4 - Ville ed edifici di interesse storico-ambientale
 - BO - Centro urbano di pregio storico-architettonico
 - BO-PV - BO.PV.1 - BO.PV.2 Centro urbano di pregio ambientale nell'ambito del Porto Vecchio
 - Perimetro centro storico privato
- Arece della riqualificazione e trasformazione**
- BO1 - Città degli oggetti 1
 - BO2 - Città degli oggetti 2
 - BO3 - Città degli oggetti 3
 - BO4 - Città degli oggetti 4
 - BO5 - Città dei giardini
 - BO6 - Città dei giardini del Carso
 - BO7 - Città dei giardini della costa
 - BO8 - Città degli orti
 - C - Nuova città dei giardini
 - I - Eleborati
 - IPV - Direzione nell'ambito del Porto Vecchio
 - CI - Mista commerciale, abitativa e ricettiva
 - CO - Case per giovani
 - V - Verde privato
- Arece della sostituzione e ristrutturazione urbanistica (in-straed)**

Sistema delle attrezzature e degli spazi collettivi

- S1 - Attrezzature per la mobilità ed i trasporti
- S2 - Attrezzature per il culto, la vita associata e la cultura
- S3 - Attrezzature per l'istruzione
- S4 - Attrezzature per l'assistenza e la sanità
- S5 - Attrezzature per il verde, lo sport e gli spettacoli all'aperto
- S6 - Servizi tecnologici
- S6R - Servizi tecnologici per la radiodiffusione
- S6TV - Servizi tecnologici per la radiodiffusione televisiva
- Ambiti della riqualificazione (i coorti di quartiere)

Sistema ambientale e del paesaggio

- Mosaico ambientale**
- E2 - Agricole e forestali residenti negli ambienti boschivi
 - E3 - Agricole e forestali residenti negli ambienti silvo-ecosistemi
 - E4.1 - Agricole paesaggistiche del Carso
 - E4.2 - Agricole paesaggistiche della Costiera
 - E4.3 - Agricole paesaggistiche collinari perurbane
- Presidi ambientali e corridoi ecologici**
- F2 - Città ambientale di interesse silvo-ecologico
 - F3 - Di tutela ambientale di interesse silvo-ecologico
 - F4 - Di tutela ambientale di interesse agro-paesaggistico
 - Siti riproduttivi e corridoi ecologici puntuali
 - Siti riproduttivi e corridoi ecologici lineari
 - Aggettivati (dopo riavvicinamento sorgenti pozzi)
 - Fili di interesse ambientale esistenti
 - Fili di interesse ambientale di progetto
 - Impianti
 - Grande
- Elementi di interesse paesaggistico**
- Dolme
 - Dolme con diametro superiore a 50 metri
 - Visuali di pregio
 - Vedette e teleseletti
 - Grande

Sistema della produzione, delle attività marittime, del grande commercio, della ricerca e del turismo

- Ambito della Produzione, logistica, commercio e ricerca**
- Arece produttive e artigianali**
- D1.1 - Attività produttive industriali ed artigianali di interesse regionale
 - D1.3 - Insediamenti industriali ed artigianali nel comprensorio ex IZT
 - D2 - Insediamenti industriali ed artigianali
 - D3 - Attività estrattive
 - D4 - Attività estrattive
 - D5 - Attività di trattamento rifiuti
 - D6 - Zone artigianali di Montebelluna
- Arece del commercio**
- H0 - Commerciali destinate a grandi strutture vendita
 - H1 - Nuovo commerciale di interesse comunale e comprensoriale
 - H2 - Commerciale di interesse comunale e comprensoriale
- Arece delle attività marittime e della logistica**
- L1 - Porto nuovo
 - N1 - Interscambio merci
- Arece della ricerca**
- R - Ricerca scientifica e tecnologica
- Ambito del turismo e dell'affaccio urbano a mare e della portualità allargata**
- Arece del turismo**
- G1a - Turismo-ristorante marine
 - G1b - Balneari turistiche
 - G1c - Turismo-ristorante del Carso
 - G1d - Turismo-ristorante per campi
 - G1a-PV - Turismo nautica
 - G1c - Balneari della costa
 - G1d - Turismo per campi
- Arece dell'affaccio urbano a mare e della portualità allargata**
- L1b - Porto urbano - rive
 - L1c - Turismo Nautica
 - L2 - Portuali di interesse comune
 - L1c1 - Dipartistica e carattere sportivo
 - L1c2 - Costiera del Porto Vecchio
 - L1c3 - Portuali paesaggistici, turistica e servizi connessi
 - L1c4 - Baia di San Vito
 - L1c5 - Baia di San Vito
 - Ambiti della riqualificazione urbana 1
- Sistema della mobilità**
- Z1 - Aree riservate alla mobilità
 - Z2 - Zone ferroviarie
 - Z3 - Parcheggi ed autorimessa
 - Area di pertinenza linea funzionale
 - Perimetro impianto a fune
- Fasce di rispetto**
- Area di salvaguardia degli impianti per la radiodiffusione e la radiodiffusione televisiva
 - Fasce di rispetto ostacolo
 - Fasce di rispetto della ferrovia
 - Fasce di rispetto stradale
- Arece della grande trasformazione**
- Area della grande trasformazione (in-straed)
 - Area di grande trasformazione
- Altre indicazioni**
- Confine comunale
 - Area ineditabile - art. 119 dello Statuto comunale di attuazione - P01
 - Geoliti

