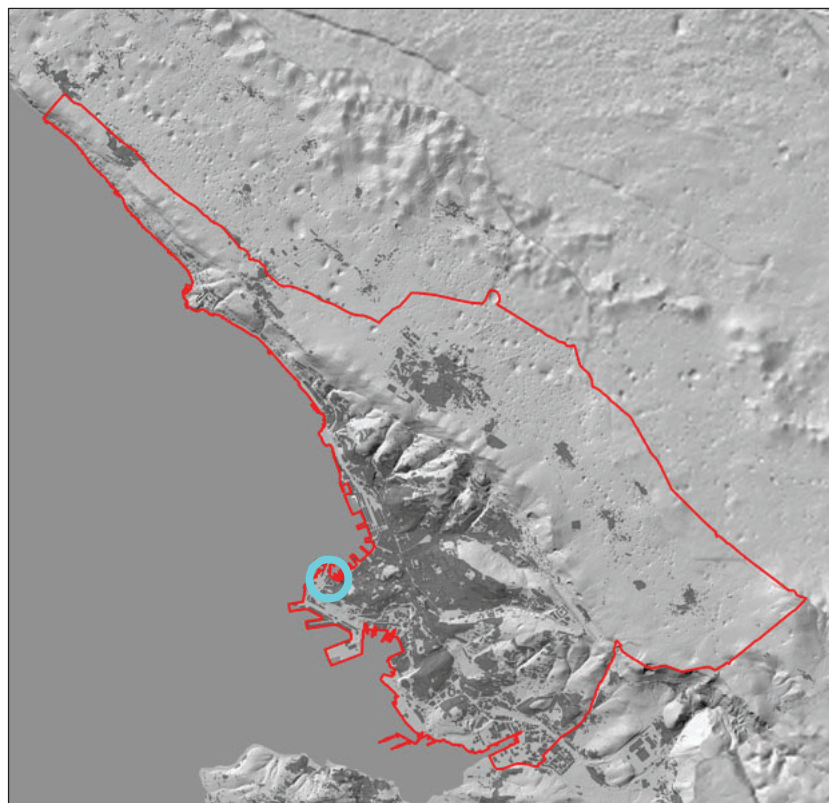




REGIONE AUTONOMA FRIULI VENEZIA GIULIA
COMUNE DI TRIESTE

Dipartimento Territorio, Economia, Ambiente e Mobilità
Servizio Pianificazione Territoriale e
Valorizzazione Porto Vecchio

VARIANTE N° 9 AL P. R. G. C.
RIFUNZIONALIZZAZIONE DELLO SCALO
DI TRIESTE CAMPO MARZIO



Dirigente Dipartimento
dott. ing. Giulio Bernetti

Progettista
dott. ing. Massimo Cher

Sistema della mobilità: classificazione
e fasce di rispetto
Vigente - Proposta

Dicembre 2020

Scala 1:10.000

PO7

Trieste

LEGENDA



Centri abitati

Parcheggi



Parcheggi interrati



Parcheggi di superficie



Parcheggi in copertura

Ferrovie



Linee ferroviarie



Fasce di rispetto ferroviario

Strade



Autostrada



Extraurbana

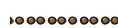


Locale interzonale



Fasce di rispetto stradali

Percorsi di interesse paesaggistico-ricreativo



Itinerari ciclo-pedonali

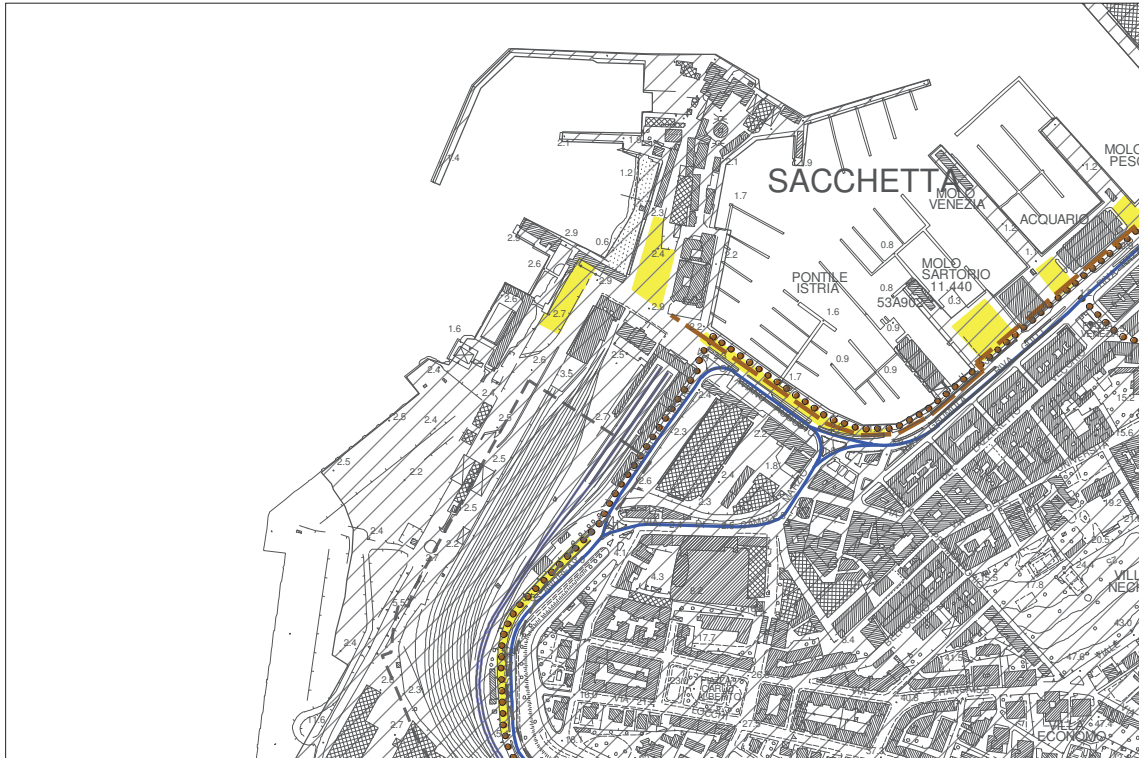


Percorsi pedonali

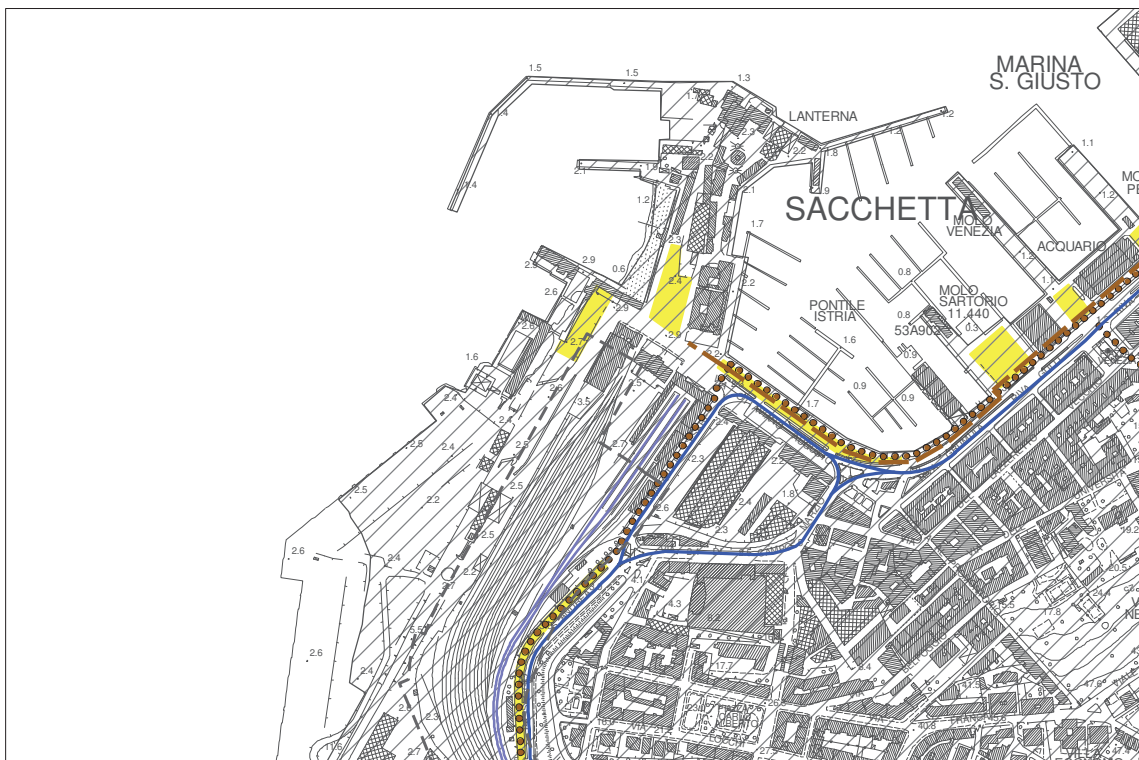
LOCALIZZAZIONE



Sistema della mobilità:
classificazione e fasce di rispetto
VIGENTE



Sistema della mobilità:
classificazione e fasce di rispetto
PROPOSTA



SCALA 1 : 10.000