

Direttore Dipartimento  
e Progettista  
dott. ing. Giulio Bernetti

Estensori  
dott. Roberto Prodan  
m.o. Mauro Pennone  
arch. Anna Trani

Ambiti assoggettati a pianificazione attuativa  
Proposta

Marzo 2021







Scala 1:10000

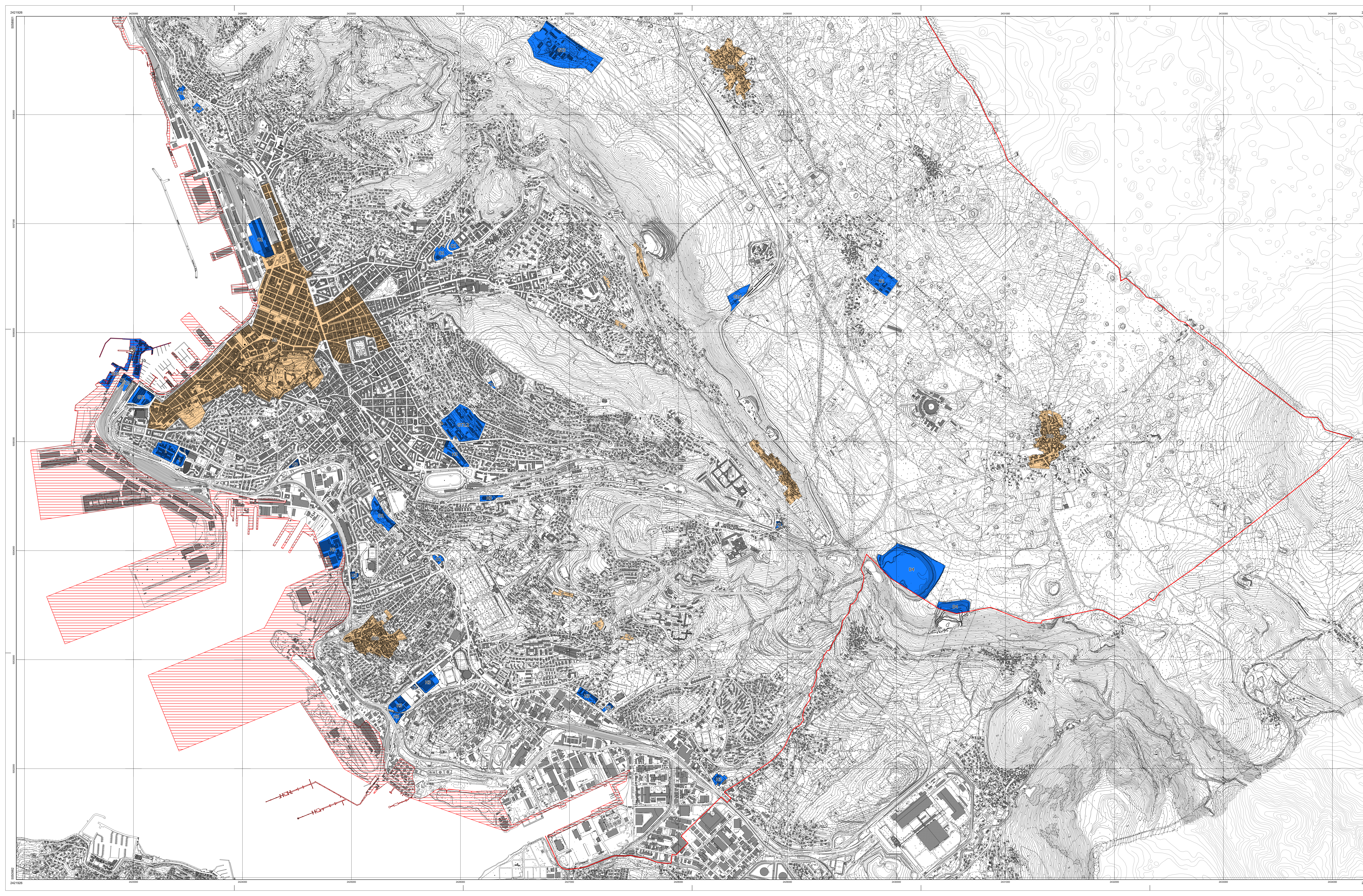
**PO6**

TAVOLA 2

CTRN edizione 2003 aggiornata alla data 30.06.2019 a cura del Comune su autorizzazione regionale

**Legenda**

-  Confine comunale
-  Area demaniale di competenza dell'Autorità Portuale
-  Ambiti di riqualificazione di Barcola
-  Ambiti soggetti a pianificazione attuativa
-  Ambiti residenziali
-  Ambiti non residenziali



Trieste